



QUALICITIES

13 décembre 2005



État d'avancement :

- Tour de table -



TOURS

- **Comité Local** : 1ère Réunion en Oct. 2006. RDV avec les différents partenaires : très bon accueil, travail de liaison qui se fait
- **Auto-évaluation** : Complété. Très bon outil et « redoutable ». Coté didactique et oblige à apporter des preuves.
- **Mise en place référentiel** : Met en avant nos atouts et nos manques. Aide à mettre en place la transversalité. Validation politique importante. Beaucoup de travail.
- **Plan de progrès** : PPP (court, moyen et long terme) en cours de réflexion : accent mis sur la signalétique, le handicap. Validation en Conseil municipal de Mars 2007.



EVORA

- **Comité Local** : Mis en place avant UBEDA.
- **Auto-évaluation** : Fait.
- **Mise en place référentiel** : tous les points seront réalisables petit à petit.
- **Plan de progrès** : en cours. Finalisation en Janvier 2007 avant validation politique.



ARLES

- **Comité Local** : mis en place (30 pers.). Divisé en 4 sous-comités répartis par compétence et cohérent avec le référentiel. Penser aux personnes clés : disponibles !
- **Auto-évaluation** : OK, à valider.
- **Mise en place référentiel** : régler certains problèmes qui rendent inapplicables les exigences. Points de faiblesse Signalétique et Handicap.
- **Plan de progrès** : beaucoup de similitudes avec Agenda 21. Pourrait servir aux 2 → crée beaucoup de liens entre les services.
- **Outil de gestion de projet** : à travailler.



PEZENAS

- **Comité Local** : Depuis Juillet 4 réunions. 10 pers mais difficulté à rassembler des personnes disponibles.
- **Auto-évaluation** : Permet de mettre en évidence les pts faibles.
- **Mise en place référentiel** : Volet tourisme bien avancé. Patrimoine ok mais faiblesse sur la signalétique. Bonne perception mais crainte.
- **Plan de progrès** : idées commencent à être rassembler. Va permettre de définir un budget et programmer les actions à mettre en place.



BARANYA

Elections qui ont apporté des modifications. Projet phare en ce moment : ville culturelle européenne de 2010 !

- **Comité Local** : 10 pers mais beaucoup ont changé.
- **Auto-évaluation** : Réalisée.
- **Mise en place référentiel** : problèmes multipliés du fait du territoire. Permet de voir les points faibles. Chap. 3
- **Plan de progrès** : Analyse de situation et synthèse réalisée.

Tout est suspendu en attente du rapport juridique.

- **Comité Local** : Commission patrimoine.
- **Auto-évaluation** : Pas encore réalisée car attente de la constitution de la commission pour la lancer.
- **Mise en place référentiel** : Pas du tout fait.
- **Plan de progrès** : travail déjà réalisé qui sera soumis au comité local.

Pb : 2 élections dans les 6 prochains mois + problèmes de budget + changement de la commission patrimoine au printemps 2007. Difficulté à démarrer avant Juillet 2007.

Nouvelle administration depuis Juillet 2006.

- **Comité Local** : créé sous le patrimoine. Difficulté à faire participer la province et la région qui ont la compétence culturelle. Validation courant janvier.
- **Auto-évaluation** : en cours de réalisation.
- **Mise en place référentiel** : espère que deviendra stratégique pour la politique. C'est un défi. Mars : début du développement.
- **Plan de progrès** :



BIRGU

- **Comité Local** : 9 pers experts de secteurs différents (histoire, université, musée, ...). 4 réunions.
- **Auto-évaluation** : Réalisée ce qui a permis d'en tirer des propositions pour le plan de progrès.
- **Mise en place référentiel** : inventaire réalisé. Pb pour trouver une personne compétente sur la partie patrimoine naturel.
- **Plan de progrès** : Propositions « priorisées »



ANDERLECHT

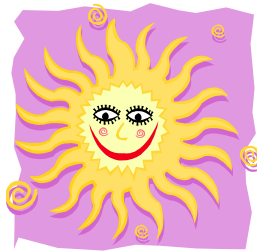
- **Comité Local** : Créé. Projet est un prétexte pour se rencontrer et apprendre ce que chacun fait → mettre en valeur son travail, communiquer aux autres ce que l'on fait ! Pour communiquer vers l'externe il faut que la communication interne soit forte → transversalité entre les services. Difficulté : peur d'avoir à se remettre en cause, d'être jugé.
- **Auto-évaluation** : permet de réaliser que beaucoup de choses sont faites mais pas connues au sein de la collectivité et surtout auprès de la population. → Il faut diffuser les outils et surtout assurer leur renouvellement.
- **Mise en place référentiel** : Inventaire réalisé
- **Plan de progrès** : Pas encore rédigé mais devrait être réalisé courant janvier pour le court, moyen et long terme.
- Changement de municipalité a ralenti mais permet de relancer une dynamique avec les nouveaux élus et l'ensemble des services. Création d'un échevinat TOURISME.



Bilan des auto-évaluations

Bilan

- Baranya et Birgu



- Pézenas, Anderlecht, Arles
Évora, Vienne, Tours

- Les autres



Auto-évaluation QUALICITIES

Partenaires	Principes fondamentaux	Communication	Accessibilité	Gestion du patrimoine	Sensibilisation au patrimoine	Vie locale	Environnement	Amélioration continue
Anderlecht	●	●	●	●	●	●	●	●
Arles	●	●	●	●	●	●	●	●
Baranya	●	●	●	●	●	●	●	●
Evora	●	●	●	●	●	●	●	●
Pézenas	●	●	●	●	●	●	●	●
Tours	●	●	●	●	●	●	●	●
Vienne	●	●	●	●	●	●	●	●
Tendance générale	●	●/●	●	●	●	●	●	●



Les acquis ...

- ❖ 3.2 – Coordinateur
- ❖ 5.1 – Schéma de déplacement
- ❖ 5.2 – Signalétique
- ❖ 6 – Patrimoine
- ❖ 7.2 – Médiation
- ❖ 8 – Vie locale



Ce qui reste à travailler ...

- ❖ 3.1 – Stratégie Qualicities
- ❖ 4.2 – Outil de communication du label
- ❖ 5.3 – Solutions à mettre en œuvre pour les 4 types de handicap
- ❖ 10 – Amélioration continue

BARANYA

Introduction Champs d'application et définition Principes fondamentaux Communication Accessibilité Patrimoine Valo			
Synthèse de l'auto-évaluation	Points obtenus	Points nécessaires	Indicateur
3 Principes fondamentaux	0	26	●
4 Communication	5	8	●
5 Accessibilité	12	14	●
6 Patrimoine	11	16	●
7 Sensibilisation au patrimoine	14	18	●
8 Vie locale	12	14	●
9 Environnement	3	4	●
10 Amélioration continue	0	14	●

- Rapport d'auto-évaluation et projet de plan de progrès → **REDIGE**

PEZENAS

Introduction | Champs d'application et définition | Principes fondamentaux | Communication | Accessibilité | Patrimoine | Valorisation

Synthèse de l'auto-évaluation	Points obtenus	Points nécessaires	Indicateur
3 Principes fondamentaux	16	26	●
4 Communication	1	8	●
5 Accessibilité	14	14	●
6 Patrimoine	8	16	●
7 Sensibilisation au patrimoine	16	18	●
8 Vie locale	14	14	●
9 Environnement	2	4	●
10 Amélioration continue	5	14	●

ANDERLECHT

Introduction | Champs d'application et définition | Principes fondamentaux | Communication | Accessibilité | Patrimoine | Valorisation

Synthèse de l'auto-évaluation	Points obtenus	Points nécessaires	Indicateur
3 Principes fondamentaux	18	26	●
4 Communication	5	8	●
5 Accessibilité	13	14	●
6 Patrimoine	15	16	●
7 Sensibilisation au patrimoine	18	18	●
8 Vie locale	14	14	●
9 Environnement	4	4	●
10 Amélioration continue	2	14	●

Synthèse de l'auto-évaluation

Points obtenus

Points nécessaires

Indicateur

3 Principes fondamentaux

17

26



4 Communication

1

8



5 Accessibilité

12

14



6 Patrimoine

14

16



7 Sensibilisation au patrimoine

18

18



8 Vie locale

14

14



9 Environnement

4

4



10 Amélioration continue

4

14



VIENNE

Introduction | Champs d'application et définition | Principes fondamentaux | Communication | Accessibilité | Patrimoine | Valorisation

Synthèse de l'auto-évaluation	Points obtenus	Points nécessaires	Indicateur
3 Principes fondamentaux	15	26	●
4 Communication	5	8	●
5 Accessibilité	8	14	●
6 Patrimoine	12	16	●
7 Sensibilisation au patrimoine	15	18	●
8 Vie locale	12	14	●
9 Environnement	2	4	●
10 Amélioration continue	9	14	●

TOURS

Introduction | Champs d'application et définition | Principes fondamentaux | Communication | Accessibilité | Patrimoine | Vie locale | Environnement | Amélioration continue

Synthèse de l'auto-évaluation	Points obtenus	Points nécessaires	Indicateur
3 Principes fondamentaux	12	26	●
4 Communication	3	8	●
5 Accessibilité	7	14	●
6 Patrimoine	7	16	●
7 Sensibilisation au patrimoine	14	18	●
8 Vie locale	7	14	●
9 Environnement	4	4	●
10 Amélioration continue	4	14	●



Le référentiel

- 3.1 Stratégies Qualificatives
 - redondances des 3 critères
- 4. Communication
 - Mauvaise répartition : 3 critères sur le label et 1 seul sur la collectivité
- 7.1 Évènements
 - Évènement durable : pas réalisable (trop exigeant) et souvent indépendant de la collectivité
- 10. Amélioration
 - Ne pas le prendre en compte pour le 1er audit



Le Plan de Progrès Local



Objectif

Programmation à mettre en place

pour atteindre les exigences du
référentiel

et suivre les bonnes pratiques



Proposition de plan

- Définition du patrimoine visé par la démarche (périmètre)
- Stratégie Qualicities
- Composition du comité local
- Programmation (mise en œuvre de la stratégie) :
 - Qui ?
 - Quoi ?
 - Quand : court, moyen et long ?
 - Comment ?
 - Budget ?
 - Synergies ?



Inventaire

- Liste des patrimoines identifiés pour chaque catégorie avec une description et un état des lieux